

CRONFA  
LOTERI  
FAWR  
BIG  
LOTTERY  
FUND

# Safonau'r Gymraeg



# Safonau iaith Gymraeg – beth mae'n ei olygu?


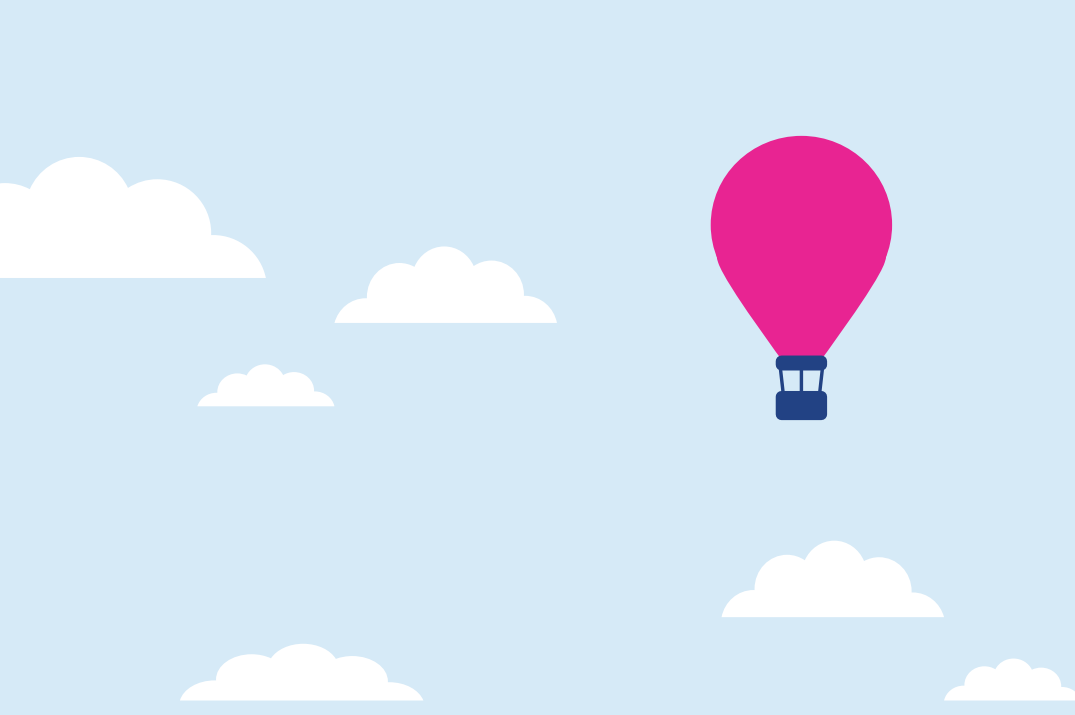
Mae safonau newydd wedi eu cyflwyno ar gyfer yr iaith Gymraeg. Mae'r safonau yn rhoi trefn gyfreithiol mewn lle er mwyn sicrhau fod pobl yn gallu byw eu bywydau trwy gyfrwng y Gymraeg, a deall pa wasanaethau sydd ar gael iddynt yn y Gymraeg. Cafodd y safonau eu cyflwyno fel rhan o Fesur y Gymraeg (Cymru) 2011 ac mae Comisiynydd yr Iaith Gymraeg yn sicrhau bod cyrff cyhoeddus fel y Gronfa Loteri Fawr yn cydymffurfio.

## **Felly mae safonau iaith newydd wedi eu cyflwyno – ond beth mae'n olygu i chi wrth gysylltu efo ni?**

Gallwch fod yn hyderus wrth gysylltu ac ymdrin â ni yn y Gymraeg y byddwn yn ymrwmo i:

- Drin y Gymraeg a'r Saesneg yn gyfartal bob amser yn ein gwaith yng Nghymru
- Cydnabod hawl unigolion i fyw eu bywydau o ddydd i ddydd ac yn y gwaith trwy gyfrwng y Gymraeg

## **A dyma sut y byddwn yn gwneud hynny...**



Os hoffech wybod mwy am ein gwasanaethau Cymraeg, mae croeso i chi gysylltu â ni ar:

Ffôn: 0300 123 0735

E-bost: [cymorthcymraeg@cronfaloterifawr.org.uk](mailto:cymorthcymraeg@cronfaloterifawr.org.uk)  
[www.cronfaloterifawr.org.uk](http://www.cronfaloterifawr.org.uk)



## Ysgrifennu atom

Os ydych yn ysgrifennu llythyr neu e-bost atom gallwch wneud hynny yn Gymraeg a byddwn yn ymateb yn Gymraeg.

Os byddwn ni yn ysgrifennu atoch chi am y tro cyntaf byddwn yn gwneud hynny yn ddwyieithog ac yn gofyn os ydych eisiau derbyn llythyrau neu e-byst yn Gymraeg gan y Gronfa yn y dyfodol. Os ydych yn dweud eich bod eisiau derbyn pob dim yn Gymraeg gennym, byddwn yn nodi hynny ac yn cofio at y tro nesaf y byddwn yn cysylltu.

Pan fyddwn yn ysgrifennu at lawer o bobl ar yr un pryd byddwn yn gwneud hynny yn ddwyieithog bob tro.

## Ar y ffôn

Pan fyddwch yn ein ffonio ni byddwn yn ateb yn Gymraeg ac yn Saesneg ac yn rhoi gwybod i chi bod gwasanaeth Cymraeg ar gael. Gallwch drafod a sgwrsio gyda ni yn Gymraeg bob amser ac os na fydd rhywun sy'n gallu siarad Cymraeg ar gael, byddwn yn rhoi gwybod i chi pryd fydd rhywun ar gael i'ch ffonio chi'n ôl.

Gallwch adael neges i ni yn Gymraeg ar unrhyw adeg a bydd y gwasanaeth yn y ddwy iaith at yr un safon uchel bob tro.



## Wyneb yn wyneb

Mae llawer o sefyllfaoedd yn codi pan fyddwch yn dod i gyswllt wyneb yn wyneb gyda ni. Gall hyn fod mewn cyfarfod yn ein swyddfa, mewn digwyddiad cymunedol, cyfarfod cyhoeddus neu arddangosfa.

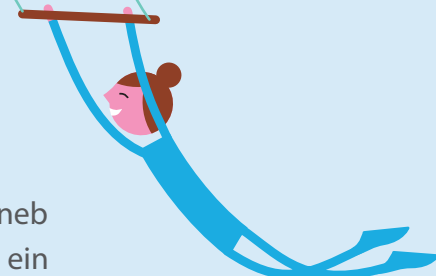
Byddwn yn hysbysebu ac anfon gwahoddiadau i gyfarfodydd a digwyddiadau yn ddwyieithog ac yn cynnig offer cyfieithu os ydych am gyfrannu yn Gymraeg.

Bydd deunyddiau a gwybodaeth bob amser ar gael yn Gymraeg pan fyddwn yn cynnal digwyddiad neu'n cymryd rhan mewn digwyddiad gyda sefydliadau eraill.

Waeth beth yw'r sefyllfa neu'r achlysur, gallwch gymryd rhan yn y Gymraeg.

## Ar bapur ac mewn print

Mae pob dogfen, llyfryn, deunydd hyrwyddo, taflen a ffurflen rydym yn ei gynhyrchu yng Nghymru ar gael yn Gymraeg a Saesneg. Ni fydd y Gymraeg yn cael ei thrin yn llai ffafriol na'r Saesneg ar ein deunyddiau print.



## Ar-lein

### Ein gwefan

Mae'r we yn un o'r llefydd cyntaf y mae pobl yn mynd i gael gwybodaeth am unrhyw beth. Dyna pam rydym yn diweddarau ein gwefan yn rheolaidd gyda gwybodaeth am ein gwaith a'n prosiectau.

Mae pob tudalen ar wefan y Gronfa Loteri Fawr sy'n berthnasol i Gymru ar gael yn Gymraeg a gallwch newid o un iaith i'r llall yn hawdd o bob tudalen. Pan fyddwn yn diweddarau tudalennau Saesneg, byddwn yn diweddarau'r Gymraeg ar yr un pryd.



### Cyfryngau cymdeithasol

Mae'r nifer sy'n cael eu gwybodaeth a newyddion o'r cyfryngau cymdeithasol yn parhau i dyfu, ac yn y Gronfa yng Nghymru rydym yn defnyddio llawer ar Twitter a Facebook i gysylltu efo grwpiau ac i rannu ein newyddion. Byddwn yn defnyddio'r Gymraeg a'r Saesneg ar y ddau gyfrwng ac mae croeso i chi gysylltu â ni yn Gymraeg ar Twitter a Facebook.

[www.twitter.com/biglotterywales](http://www.twitter.com/biglotterywales)

[www.twitter.com/loterifawrcymru](http://www.twitter.com/loterifawrcymru)

[www.facebook.com/biglotteryfundwales](http://www.facebook.com/biglotteryfundwales)



## Ein swyddfeydd

Mae gan y Gronfa Loteri Fawr ddwy swyddfa yng Nghymru – un yn Y Drenewydd a'r llall yng Nghaerdydd. Rydym yn darparu gwasanaeth Cymraeg a Saesneg yn y ddau le. Bydd staff sy'n siarad Cymraeg yn gwisgo bathodyn fel eich bod yn gwybod pwy sy'n gallu siarad Cymraeg.

Bydd y Gymraeg yn cael lle amlwg yn ein swyddfeydd – a bydd pob arwydd yn y ddwy swyddfa yn Gymraeg ac yn Saesneg. Bydd gwybodaeth sydd ar gael ac sy'n cael ei arddangos yn ein swyddfeydd yn y ddwy iaith ac ni fydd un yn cael ei thrin yn llai ffafriol na'r llall.



## Grantiau

Rhannu arian y Loteri Genedlaethol yw ein prif faes gwaith – bob blwyddyn rydym yn dosbarthu miliynau o bunnoedd i brosiectau ac achosion da ar hyd a lled y wlad sy'n gwella iechyd, addysg a'r amgylchedd.



Mae nifer o'r grwpiau ac unigolion sy'n gwneud cais i ni am grant yn fwy hyderus yn gwneud hyn trwy gyfrwng y Gymraeg – ac rydym yn croesawu hynny.

Os ydych yn ymgeisio am arian yn Gymraeg, ni fydd hynny yn arafu'r broses o ymdrin â'ch cais. Mae ceisiadau am grant yn cael eu hystyried yn yr iaith maent yn cael eu cyflwyno ynddi – a bydd tîm o siaradwyr Cymraeg yn ymdrin â cheisiadau sydd wedi eu derbyn yn Gymraeg. Unwaith y byddwch yn ymgeisio am arian gyda ni gallwch fynd drwy'r holl broses yn Gymraeg os ydych yn dymuno – o'r cyfarfod cyntaf i'r llythyr olaf.

Os ydych yn derbyn arian gan y Gronfa Loteri Fawr ar gyfer prosiect yng Nghymru mae disgwyl i chi gyflwyno a rhedeg eich prosiect yn ddwyieithog o dan amodau eich grant. Os nad ydych yn hyderus yn gwneud hyn mae help ar gael gan Estyn Llaw [www.estynllaw.org](http://www.estynllaw.org) neu drwy gysylltu gyda ni.

Rydym hefyd yn ystyried effeithiau unrhyw ddyfarniad grant ar gyfle pobl i ddefnyddio'r Gymraeg, ac i sicrhau nad yw'r Gymraeg yn cael ei thrin yn llai ffafriol na'r Saesneg.

## Fel cyflogwr

Rydym yn ymrwmo i'r egwyddor y gall ein staff fyw eu bywyd gwaith gyda ni yn unol â'r safonau drwy gyfrwng y Gymraeg – o lenwi ffurflen gais a chael cyfweiliad, i drefnu amser i ffwrdd, a thrafod materion sy'n ymwneud â chyflogaeth.

Wrth recriwtio byddwn yn ystyried yr angen am sgiliau iaith Gymraeg ar gyfer pob swydd newydd neu swydd wag. Pan fyddwn yn hysbysebu swydd gyda'r angen am sgiliau iaith byddwn yn nodi hynny ac yn hysbysebu yn Gymraeg.

Mae'r Gronfa Loteri Fawr yn annog staff i siarad Cymraeg ar bob achlysur posibl yn y gwaith ac yn eu cefnogi a'u helpu i wella eu sgiliau iaith, boed nhw'n ddysgwyr neu'n siaradwyr rhugl.



## Llunio polisi

Mae gan y Gronfa Loteri Fawr ystod eang o bolisiâu sy'n egluro sut y byddwn yn cynnal ein gwaith a'n gwasanaethau. Pan fyddwn yn adolygu un o'n polisiâu neu yn datblygu polisi o'r newydd byddwn yn ystyried unrhyw effaith ar yr iaith Gymraeg a chyfleodd i ddefnyddio'r iaith.

Gyda phob polisi newydd ni fyddwn yn trin y Gymraeg yn llai ffafriol na'r Saesneg ac yn meddwl am ffyrdd y gall polisi gael effaith bositif ar gyfleodd pobl i ddefnyddio'r Gymraeg.

Yn yr un modd, wrth ymgynghori neu wneud gwaith ymchwil ar gyfer datblygu polisi, byddwn yn ystyried a gofyn barn am yr effaith ar y Gymraeg.

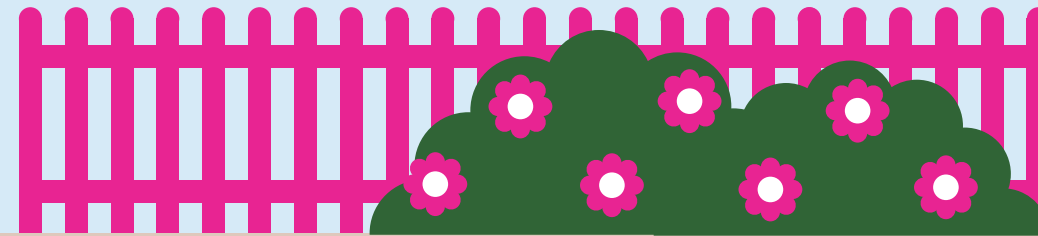
## Pan fydd pethau'n mynd o chwith

Y nod yw ceisio darparu'r gwasanaeth gorau ym mha bynnag iaith bob amser. Ond weithiau mae pethau yn mynd o'i le...

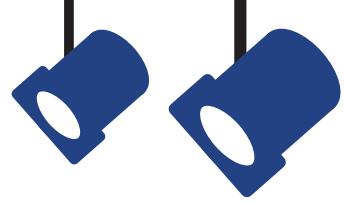
Os oes rhywbeth wedi digwydd sy'n golygu eich bod am gwyno i'r Gronfa Loteri Fawr yng Nghymru, mae trefn mewn lle i'ch galluogi chi wneud hynny.

Gallwch gyflwyno cwyn i ni yn Gymraeg neu Saesneg, beth bynnag fo'r gŵyn – mae manylion ein trefn gwyno ar ein gwefan [www.cronfaloterifawr.org.uk](http://www.cronfaloterifawr.org.uk).

Os nad ydych yn fodlon ar ein gwasanaethau a'n darpariaeth Gymraeg gallwch gwyno trwy ddilyn yr un drefn. Os ydym wedi gwneud camgymeriad, rydym yn ymrwymo i ddysgu gwersi a chymryd camau er mwyn gwneud yn siŵr na fyddwn yn gwneud yr un camgymeriad eto.



# Cadw golwg ar bethau



Fel rhan o gydymffurfio gyda'r Safonau iaith byddwn yn cyflwyno adroddiad i Gomisiynydd y Gymraeg bob blwyddyn. Bydd yr adroddiad yn egluro sut rydym wedi cwrdd â'r Safonau i gyd, gyda thystiolaeth o sut rydym yn cwrdd â'r gofynion. Bydd yr adroddiad hefyd yn dangos os ydym wedi methu â chyrraedd unrhyw Safon ac os oes unrhyw un wedi cwyno am ein darpariaeth iaith Gymraeg.

Mae copi llawn o Hysbysiad Cydymffurfio'r Gronfa Loteri Fawr, sef rhestr y Safonau y mae'n ddyletswydd arnom i gydymffurfio â nhw, ar ein gwefan.

## Eisiau gwybod mwy?

Rydym wedi cyhoeddi siarter sy'n amlinellu ein addewid ynglŷn â'r Gymraeg. Mae'r siarter ar gael yn ein swyddfeydd ac ar y we.

Os hoffech wybod mwy am ein gwasanaethau Cymraeg, mae croeso i chi gysylltu â ni ar:

Ffôn: 0300 123 0735

E-bost: [cymorthcymraeg@cronfaloterifawr.org.uk](mailto:cymorthcymraeg@cronfaloterifawr.org.uk)

[www.cronfaloterifawr.org.uk](http://www.cronfaloterifawr.org.uk)

